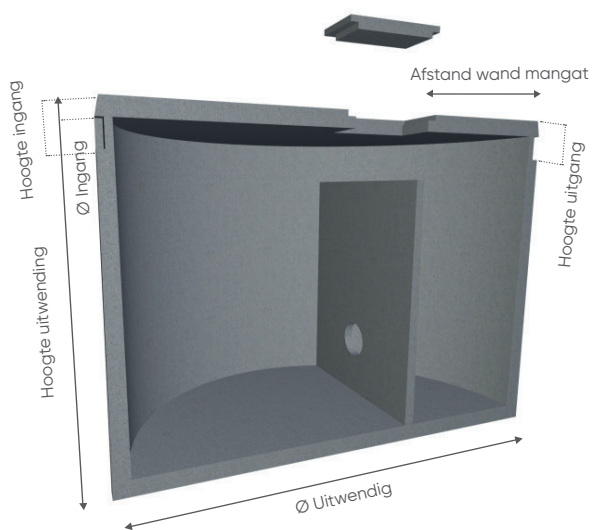


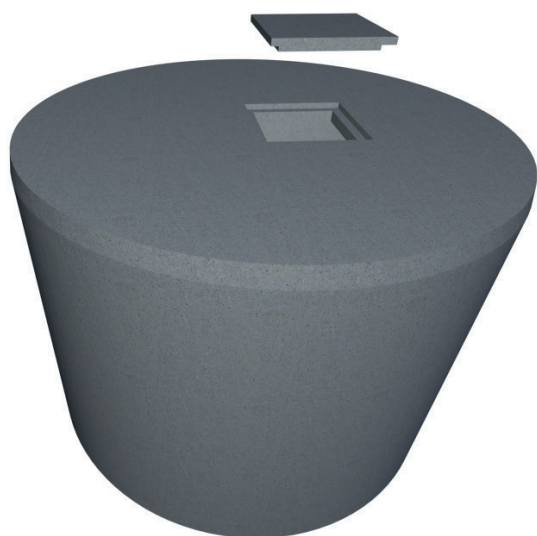


▶ SEPTISCHE PUT 5000 LITER



- ▶ Inhoud **5.000 liter**
- ▶ Dikte bodem **80 mm**
- ▶ Ø Uitwendig **2230 mm**
- ▶ Wanddikte boven **70 mm**
- ▶ Hoogte uitwending **1730 mm**
- ▶ Wanddikte onder **85 mm**
- ▶ Hoogte ingang **350 mm**
- ▶ Ø Inwendig **2080 mm**
- ▶ Hoogte uitgang **390 mm**
- ▶ Hoogte inwending **1565 mm**
- ▶ Ø Ingang **150 mm**
- ▶ Gewicht **4060 kg**
- ▶ Mangat **60 x 60 cm**
- ▶ Afstand wand mangat **500 mm**

• Afmetingen en gewichten zijn louter ter indicatieve titel en onder voorbehoud van wijzigingen



Karakteristieken:

Geprefabriceerde septictank uit getrild beton, t.b.v. fecaliën, inhoud afhankelijk van het aantal personen, voorzien van betonnen systemschot.

De put is afgedekt door een betonnen deksel voorzien van een mangat met mangatafdekking klasse A. Het betonnen deksel is niet geschikt voor verkeersbelasting en is bestand tegen een beperkte gronddruk van 60 cm. De put dient geplaatst te worden volgens onze plaatsingsvoorschriften.

De putten worden geconstrueerd zoals voorgeschreven in de circulaire van Volksgezondheid en het Gezin, Bestuurvolksgezondheid en Dienst voor Zuivering van afvalwater.

Tegen meerprijs verkrijgbaar:

- ▶ Verstevigde kopplaat voor zwaar verkeer tot 125kN.
- ▶ HSR cement (biedt een betere weerstand tegen de inwerking van sulfaten (zeewater, afvalwater, sulfaat-houdend bodemwater)