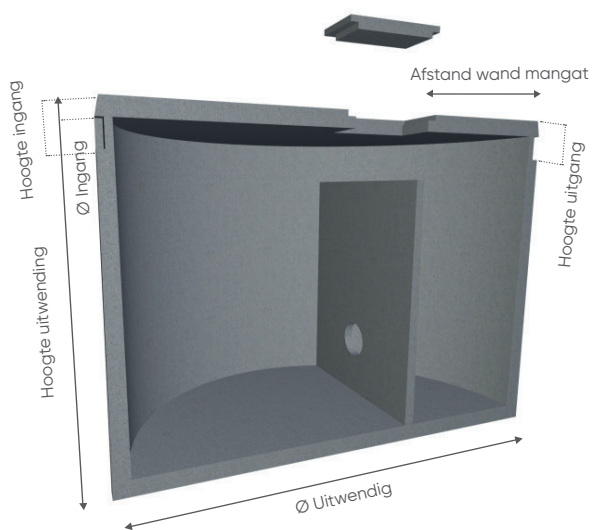


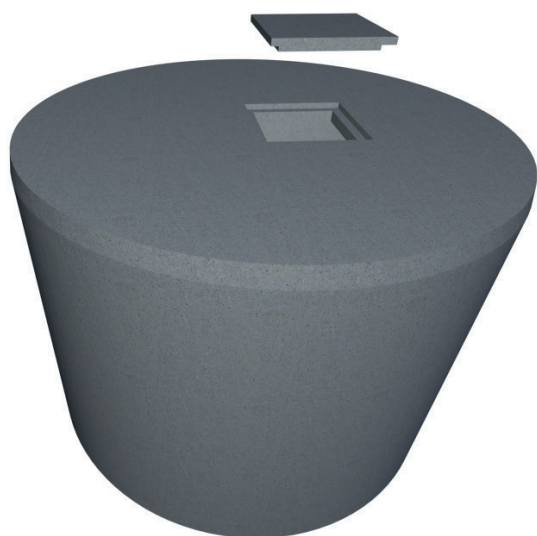


## ▶ SEPTISCHE PUT 15000 LITER



- ▶ Inhoud **15.000 liter**
- ▶ Ø Uitwendig **3475 mm**
- ▶ Hoogte uitwending **1930 mm**
- ▶ Hoogte ingang **330 mm**
- ▶ Hoogte uitgang **380 mm**
- ▶ Ø Ingang **180/200 mm**
- ▶ Mangat **60 x 60 cm**
- ▶ Dikte bodem **100 mm**
- ▶ Wanddikte boven **80 mm**
- ▶ Wanddikte onder **90 mm**
- ▶ Ø Inwendig **3330 mm**
- ▶ Hoogte inwending **1700 mm**
- ▶ Gewicht **8260 kg**
- ▶ Afstand wand mangat **1000 mm**

• Afmetingen en gewichten zijn louter ter indicatieve titel en onder voorbehoud van wijzigingen



### Karakteristieken:

Geprefabriceerde septictank uit getrild beton, t.b.v. fecaliën, inhoud afhankelijk van het aantal personen, voorzien van betonnen systemschot.

De put is afgedekt door een betonnen deksel voorzien van een mangat met mangatafdekking klasse A. Het betonnen deksel is niet geschikt voor verkeersbelasting en is bestand tegen een beperkte gronddruk van 60 cm. De put dient geplaatst te worden volgens onze plaatsingsvoorschriften.

De putten worden geconstrueerd zoals voorgeschreven in de circulaire van Volksgezondheid en het Gezin, Bestuurvolksgezondheid en Dienst voor Zuivering van afvalwater.

### Tegen meerprijs verkrijgbaar:

- ▶ Verstevigde kopplaat voor zwaar verkeer tot 125kN.
- ▶ HSR cement (biedt een betere weerstand tegen de inwerking van sulfaten (zeewater, afvalwater, sulfaat-houdend bodemwater)