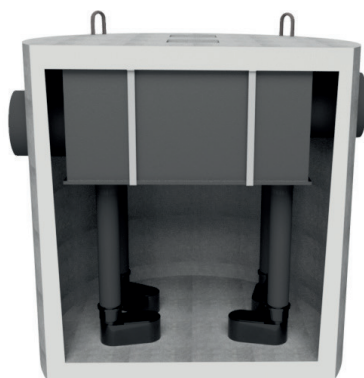




## ▶ TRIDENT 6000



- ▶ Ø put **2230 mm**
- ▶ Ingang vuil water Ø 400  
bovenkant put - vloeibuis  
**650 mm**
- ▶ Uitgang vuil water Ø 400  
bovenkant put - vloeibuis  
**750 mm**
- ▶ Uitgang proper water Ø 315  
bovenkant put - vloeibuis  
**850 mm**
- ▶ Gewicht **4060 kg**

• Afmetingen zijn louter ter indicatieve titel en onder voorbehoud van wijzigingen



### Algemeen:

De Trident regenwaterfilters voor industriebouw worden gebruikt bij het filteren van regenwater afkomstig van grotere dakoppervlakte, van 10.000 m<sup>2</sup>. Deze filters hebben een zeer gering verval tussen aanvoer van vuilwater en afvoer van vuilwater. Dit zorgt voor een makkelijkere plaatsing op de werf. Standaard zijn deze filters voorzien van ingebouwde sproeiers om het filteroppervlak op regelmatige basis schoon te sproeien.

Deze putten worden steeds op maat gemaakt waardoor dat de uitgang naar de regenwaterput toe, vrij te kiezen is.

### Werking:

De werking van de filter is gebaseerd op de capillaire werking van regenwater. Door de speciale vorm van het Trident filterelement wordt het water als het ware afgeremd en geforceerd afgevoerd door de speciale lamelvormige Trident-spleetfilter. Deze Trident-technologie zorgt voor een snelle scheiding van vuil en schoonwater met een maximaal rendement.

