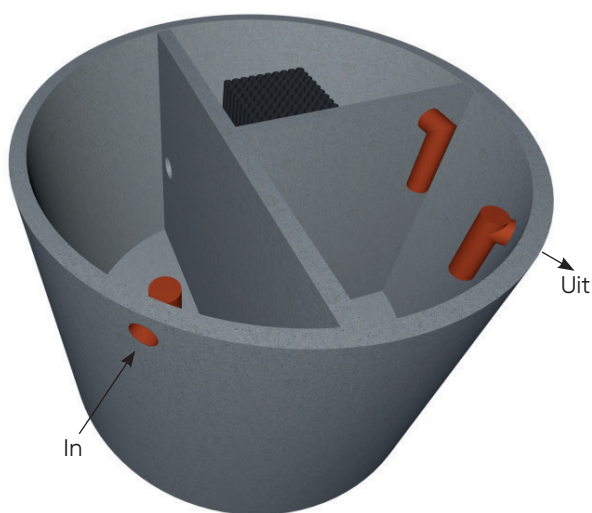


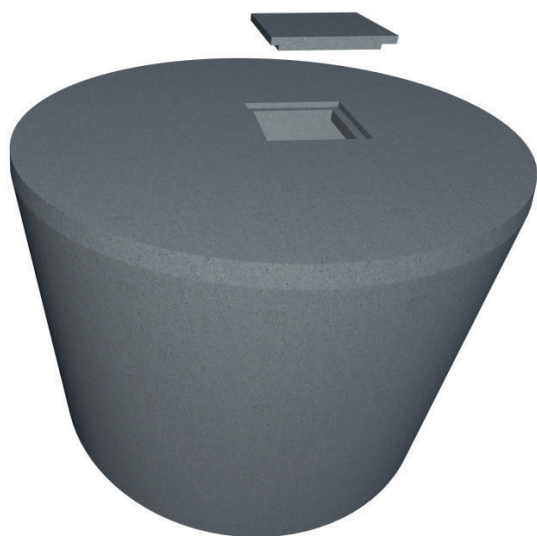


## ► BIOGEX 1-4 (1-4 inwoners)



- Gewicht **4800 kg**
- Hoogte ingang - onderkant put **1480 mm**
- Ø Uitwendig **2230 mm**
- Hoogte uitgang - onderkant put **1420 mm**
- Hoogte uitwendig **1730 mm**
- Ø in/out **110 mm**
- Mangat **70 x 70 cm**

• Afmetingen en gewichten zijn louter ter indicatieve titel en onder voorbehoud van wijzigingen



### **Karakteristieken:**

De BIOGEX is een biologische, kleinschalige waterzuiveringsinstallatie van het type ondergedompeld en belucht vastbedreactor.

Deze installatie is bestemd voor het zuiveren van huishoudelijk afvalwater (grijs + zwart afvalwater). Toxische en biologisch niet afbreekbare producten mogen niet naar de installatie worden afgevoerd.

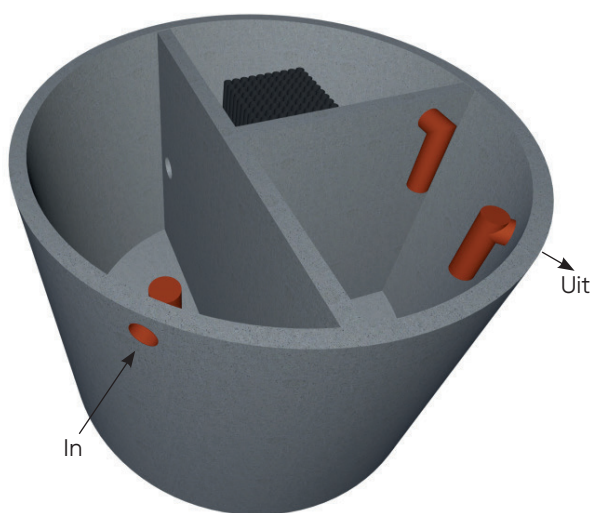
Regen-, oppervlakte- of drainagewater behoren niet tot de huishoudelijke afvalwaterstroom en mogen bijgevolg evenmin worden aangesloten op de installatie.

Bij de ontwikkeling van de BIOGEX werd bijzondere aandacht besteed aan het onderhoudsgemak, de bereikbaarheid van de onderdelen en de duurzaamheid van de gebruikte materialen.

De BIOGEX dient geplaatst te worden volgens de plaatsingsvoorschriften.

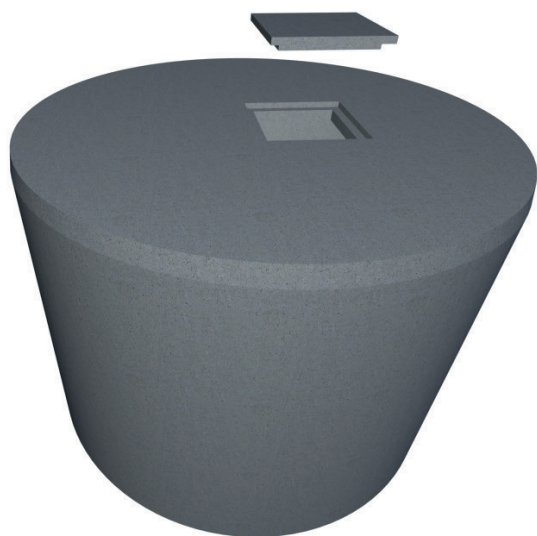


## ► BIOGEX 1-5 (1-5 inwoners)



- Gewicht **4800 kg**
- Hoogte ingang - onderkant put **1480 mm**
- Ø Uitwendig **2230 mm**
- Hoogte uitgang - onderkant put **1420 mm**
- Hoogte uitwendig **1730 mm**
- Ø in/out **110 mm**
- Mangat **70 x 70 cm**

• Afmetingen en gewichten zijn louter ter indicatieve titel en onder voorbehoud van wijzigingen



### **Karakteristieken:**

De BIOGEX is een biologische, kleinschalige waterzuiveringsinstallatie van het type ondergedompeld en belucht vastbedreactor.

Deze installatie is bestemd voor het zuiveren van huishoudelijk afvalwater (grijs + zwart afvalwater). Toxische en biologisch niet afbreekbare producten mogen niet naar de installatie worden afgevoerd.

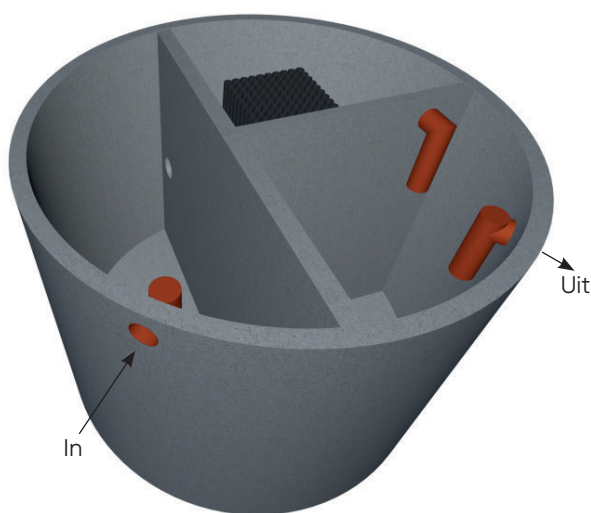
Regen-, oppervlakte- of drainagewater behoren niet tot de huishoudelijke afvalwaterstroom en mogen bijgevolg evenmin worden aangesloten op de installatie.

Bij de ontwikkeling van de BIOGEX werd bijzondere aandacht besteed aan het onderhoudsgemak, de bereikbaarheid van de onderdelen en de duurzaamheid van de gebruikte materialen.

De BIOGEX dient geplaatst te worden volgens de plaatsingsvoorschriften.

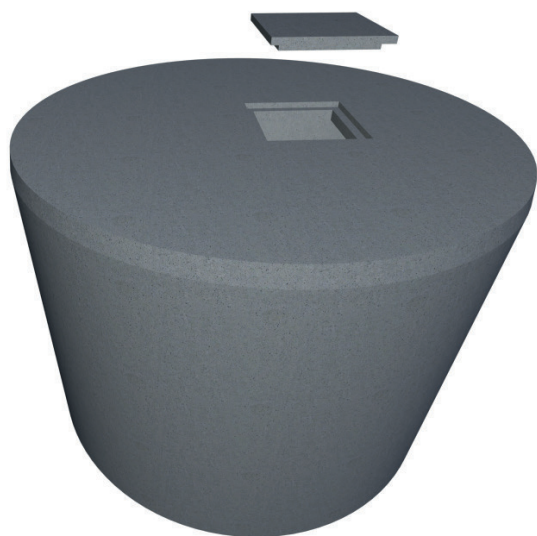


## ► BIOGEX 1-6 (1-6 inwoners)



- Gewicht **4800 kg**
- Hoogte ingang - onderkant put **1480 mm**
- Ø Uitwendig **2230 mm**
- Hoogte uitgang - onderkant put **1420 mm**
- Hoogte uitwendig **1730 mm**
- Ø in/out **110 mm**
- Mangat **70 x 70 cm**

• Afmetingen en gewichten zijn louter ter indicatieve titel en onder voorbehoud van wijzigingen



### **Karakteristieken:**

De BIOGEX is een biologische, kleinschalige waterzuiveringsinstallatie van het type ondergedompeld en belucht vastbedreactor.

Deze installatie is bestemd voor het zuiveren van huishoudelijk afvalwater (grijs + zwart afvalwater). Toxische en biologisch niet afbreekbare producten mogen niet naar de installatie worden afgevoerd.

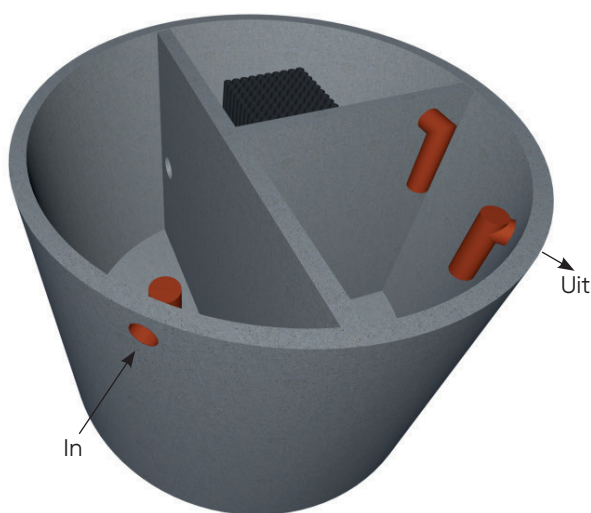
Regen-, oppervlakte- of drainagewater behoren niet tot de huishoudelijke afvalwaterstroom en mogen bijgevolg evenmin worden aangesloten op de installatie.

Bij de ontwikkeling van de BIOGEX werd bijzondere aandacht besteed aan het onderhoudsgemak, de bereikbaarheid van de onderdelen en de duurzaamheid van de gebruikte materialen.

De BIOGEX dient geplaatst te worden volgens de plaatsingsvoorschriften.

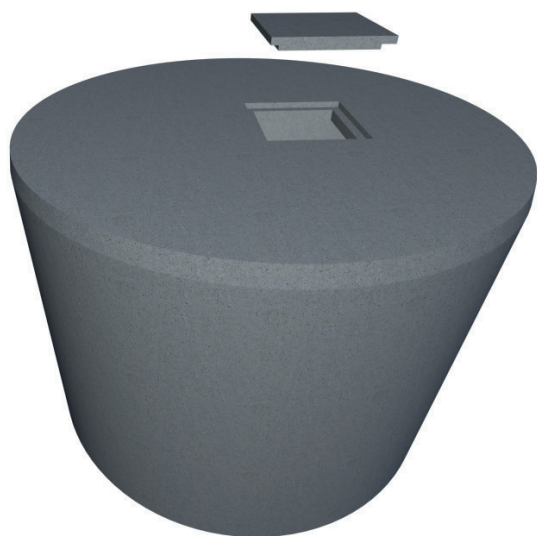


## ► BIOGEX 7-9 (7-9 inwoners)



- Gewicht **4800 kg**
- Hoogte ingang - onderkant put **1480 mm**
- Ø Uitwendig **2230 mm**
- Hoogte uitgang - onderkant put **1420 mm**
- Hoogte uitwendig **1730 mm**
- Ø in/out **110 mm**
- Mangat **70 x 70 cm**

• Afmetingen en gewichten zijn louter ter indicatieve titel en onder voorbehoud van wijzigingen



### **Karakteristieken:**

De BIOGEX is een biologische, kleinschalige waterzuiveringsinstallatie van het type ondergedompeld en belucht vastbedreactor.

Deze installatie is bestemd voor het zuiveren van huishoudelijk afvalwater (grijs + zwart afvalwater). Toxische en biologisch niet afbreekbare producten mogen niet naar de installatie worden afgevoerd.

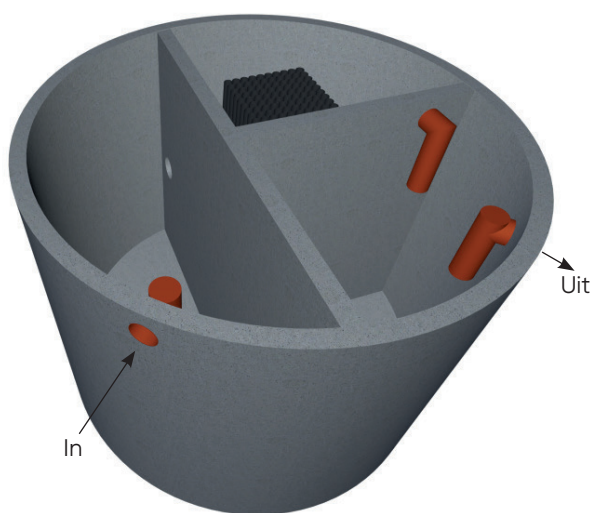
Regen-, oppervlakte- of drainagewater behoren niet tot de huishoudelijke afvalwaterstroom en mogen bijgevolg evenmin worden aangesloten op de installatie.

Bij de ontwikkeling van de BIOGEX werd bijzondere aandacht besteed aan het onderhoudsgemak, de bereikbaarheid van de onderdelen en de duurzaamheid van de gebruikte materialen.

De BIOGEX dient geplaatst te worden volgens de plaatsingsvoorschriften.

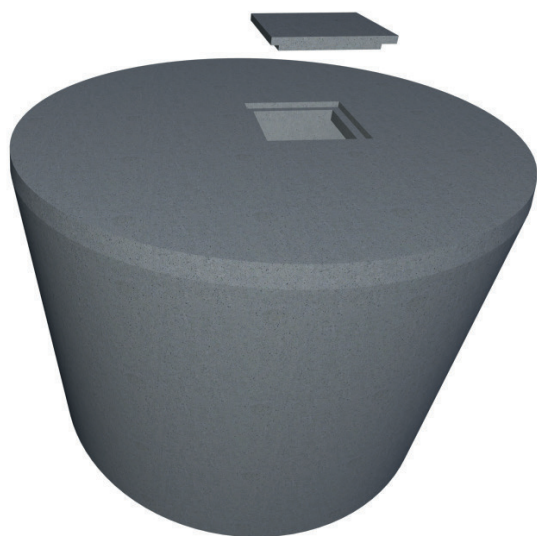


## ► BIOGEX 10-14 (10-14 inwoners)



- Gewicht **6500 kg**
- Hoogte ingang - onderkant put **2010 mm**
- Ø Uitwendig **2350 mm**
- Hoogte uitgang - onderkant put **1950 mm**
- Hoogte uitwendig **2160 mm**
- Ø in/out **125 mm**
- Mangat **70 x 70 cm**

• Afmetingen en gewichten zijn louter ter indicatieve titel en onder voorbehoud van wijzigingen



### **Karakteristieken:**

De BIOGEX is een biologische, kleinschalige waterzuiveringsinstallatie van het type ondergedompeld en belucht vastbedreactor.

Deze installatie is bestemd voor het zuiveren van huishoudelijk afvalwater (grijs + zwart afvalwater). Toxiche en biologisch niet afbreekbare produkten mogen niet naar de installatie worden afgevoerd.

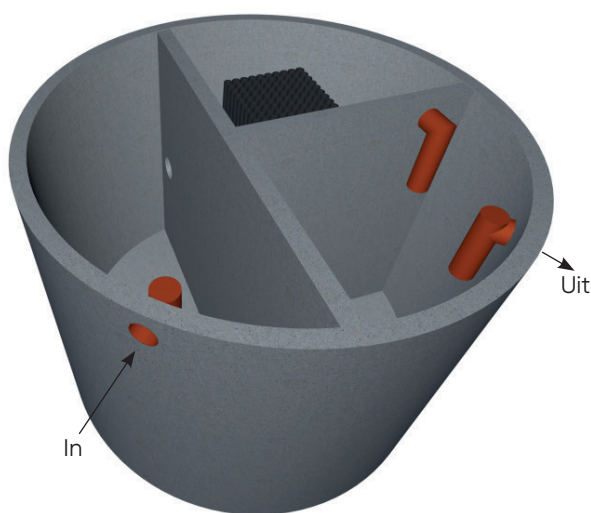
Regen-, oppervlakte- of drainagewater behoren niet tot de huishoudelijke afvalwaterstroom en mogen bijgevolg evenmin worden aangesloten op de installatie.

Bij de ontwikkeling van de BIOGEX werd bijzondere aandacht besteed aan het onderhoudsgemak, de bereikbaarheid van de onderdelen en de duurzaamheid van de gebruikte materialen.

De BIOGEX dient geplaatst te worden volgens de plaatsingsvoorschriften.

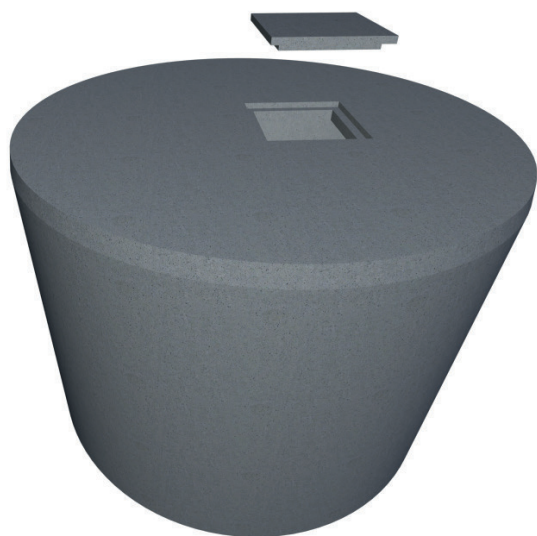


## ► BIOGEX 15-19 (15-19 inwoners)



- Gewicht **7900 kg**
- Hoogte ingang - onderkant put **1760 mm**
- Ø Uitwendig **2810 mm**
- Hoogte uitgang - onderkant put **1700 mm**
- Hoogte uitwendig **2060 mm**
- Ø in/out **160 mm**
- Mangat **70 x 70 cm**

• Afmetingen en gewichten zijn louter ter indicatieve titel en onder voorbehoud van wijzigingen



### **Karakteristieken:**

De BIOGEX is een biologische, kleinschalige waterzuiveringsinstallatie van het type ondergedompeld en belucht vastbedreactor.

Deze installatie is bestemd voor het zuiveren van huishoudelijk afvalwater (grijs + zwart afvalwater). Toxische en biologisch niet afbreekbare producten mogen niet naar de installatie worden afgevoerd.

Regen-, oppervlakte- of drainagewater behoren niet tot de huishoudelijke afvalwaterstroom en mogen bijgevolg evenmin worden aangesloten op de installatie.

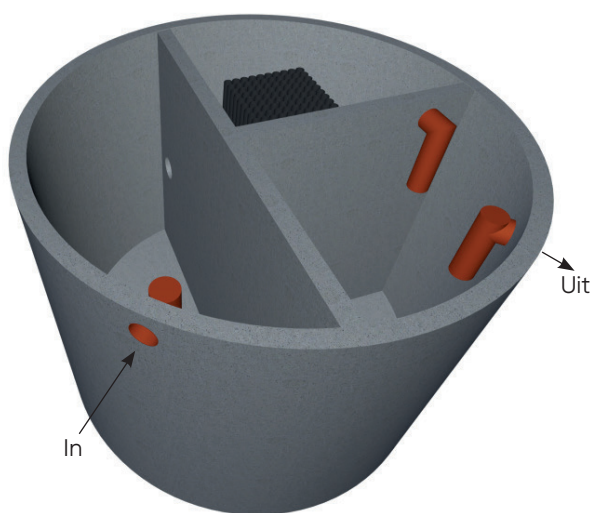
Bij de ontwikkeling van de BIOGEX werd bijzondere aandacht besteed aan het onderhoudsgemak, de bereikbaarheid van de onderdelen en de duurzaamheid van de gebruikte materialen.

De BIOGEX dient geplaatst te worden volgens de plaatsingsvoorschriften.



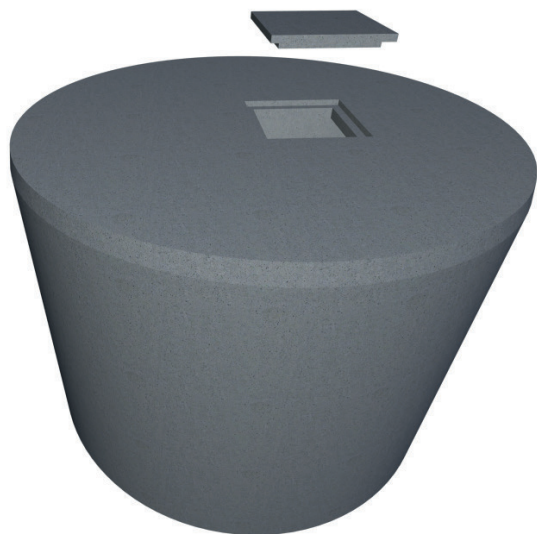


## ► BIOGEX 20-28 (20-28 inwoners)



- Gewicht **9600 kg**
- Hoogte ingang - onderkant put **1580 mm**
- Ø Uitwendig **3480 mm**
- Hoogte uitgang - onderkant put **1520 mm**
- Hoogte uitwendig **1930 mm**
- Ø in/out **200 mm**
- Mangat **70 x 70 cm**

• Afmetingen en gewichten zijn louter ter indicatieve titel en onder voorbehoud van wijzigingen



### **Karakteristieken:**

De BIOGEX is een biologische, kleinschalige waterzuiveringsinstallatie van het type ondergedompeld en belucht vastbedreactor.

Deze installatie is bestemd voor het zuiveren van huishoudelijk afvalwater (grijs + zwart afvalwater). Toxische en biologisch niet afbreekbare producten mogen niet naar de installatie worden afgevoerd.

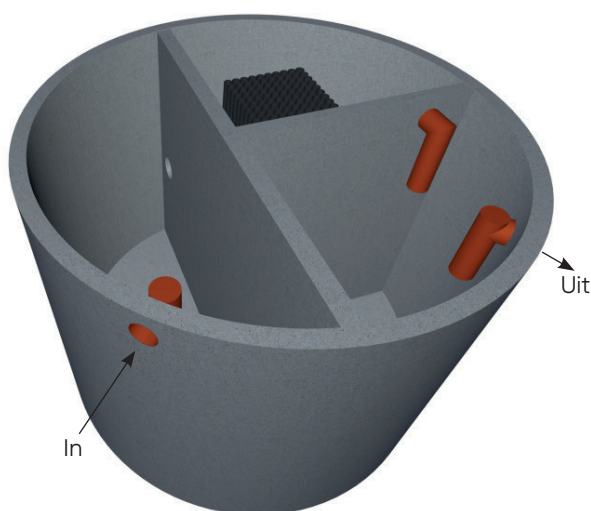
Regen-, oppervlakte- of drainagewater behoren niet tot de huishoudelijke afvalwaterstroom en mogen bijgevolg evenmin worden aangesloten op de installatie.

Bij de ontwikkeling van de BIOGEX werd bijzondere aandacht besteed aan het onderhoudsgemak, de bereikbaarheid van de onderdelen en de duurzaamheid van de gebruikte materialen.

De BIOGEX dient geplaatst te worden volgens de plaatsingsvoorschriften.

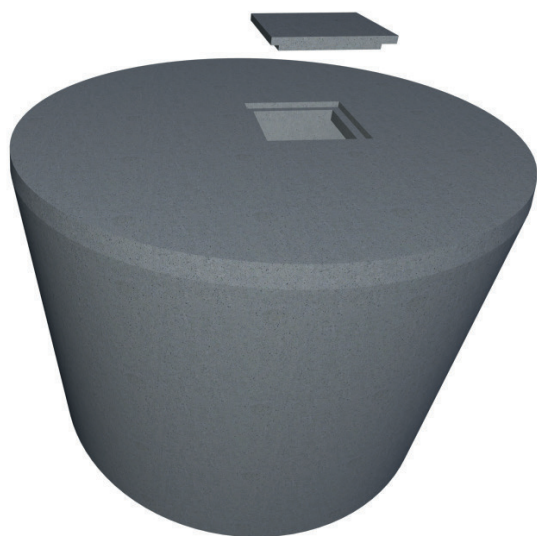


## ► BIOGEX 29-40 (29-40 inwoners)



- Gewicht **11200kg**
- Hoogte ingang - onderkant put **2080 mm**
- Ø Uitwendig **3480 mm**
- Hoogte uitgang - onderkant put **2020 mm**
- Hoogte uitwendig **2480 mm**
- Ø in/out **200 mm**
- Mangat **70 x 70 cm**

• Afmetingen en gewichten zijn louter ter indicatieve titel en onder voorbehoud van wijzigingen



### **Karakteristieken:**

De BIOGEX is een biologische, kleinschalige waterzuiveringsinstallatie van het type ondergedompeld en belucht vastbedreactor.

Deze installatie is bestemd voor het zuiveren van huishoudelijk afvalwater (grijs + zwart afvalwater). Toxische en biologisch niet afbreekbare producten mogen niet naar de installatie worden afgevoerd.

Regen-, oppervlakte- of drainagewater behoren niet tot de huishoudelijke afvalwaterstroom en mogen bijgevolg evenmin worden aangesloten op de installatie.

Bij de ontwikkeling van de BIOGEX werd bijzondere aandacht besteed aan het onderhoudsgemak, de bereikbaarheid van de onderdelen en de duurzaamheid van de gebruikte materialen.

De BIOGEX dient geplaatst te worden volgens de plaatsingsvoorschriften.