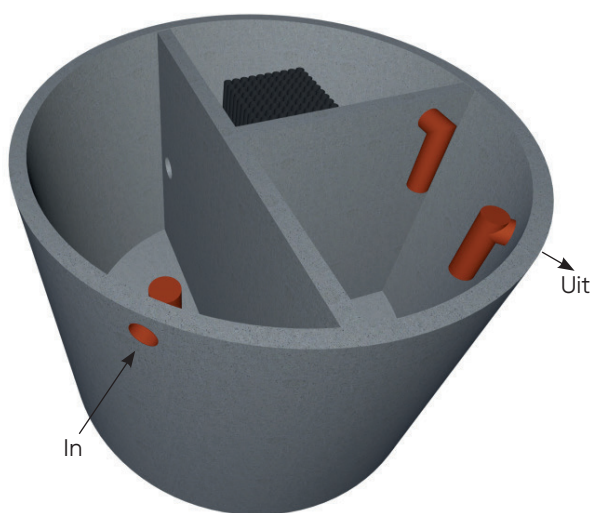


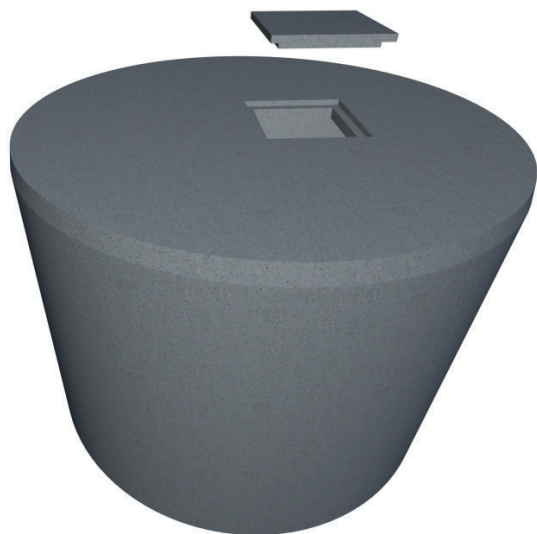


## ► BIOGEX 29-40 (29-40 inwoners)



- Gewicht **11200kg**
- Hoogte ingang - onderkant put **2080 mm**
- Ø Uitwendig **3480 mm**
- Hoogte uitgang - onderkant put **2020 mm**
- Hoogte uitwendig **2480 mm**
- Ø in/out **200 mm**
- Mangat **70 x 70 cm**

• Afmetingen en gewichten zijn louter ter indicatieve titel en onder voorbehoud van wijzigingen



### **Karakteristieken:**

De BIOGEX is een biologische, kleinschalige waterzuiveringsinstallatie van het type ondergedompeld en belucht vastbedreactor.

Deze installatie is bestemd voor het zuiveren van huishoudelijk afvalwater (grijs + zwart afvalwater). Toxiche en biologisch niet afbreekbare produkten mogen niet naar de installatie worden afgevoerd.

Regen-, oppervlakte- of drainagewater behoren niet tot de huishoudelijke afvalwaterstroom en mogen bijgevolg evenmin worden aangesloten op de installatie.

Bij de ontwikkeling van de BIOGEX werd bijzondere aandacht besteed aan het onderhoudsgemak, de bereikbaarheid van de onderdelen en de duurzaamheid van de gebruikte materialen.

De BIOGEX dient geplaatst te worden volgens de plaatsingsvoorschriften.