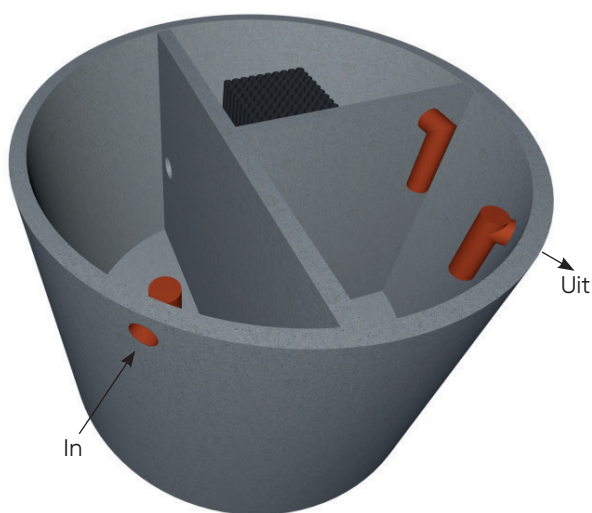


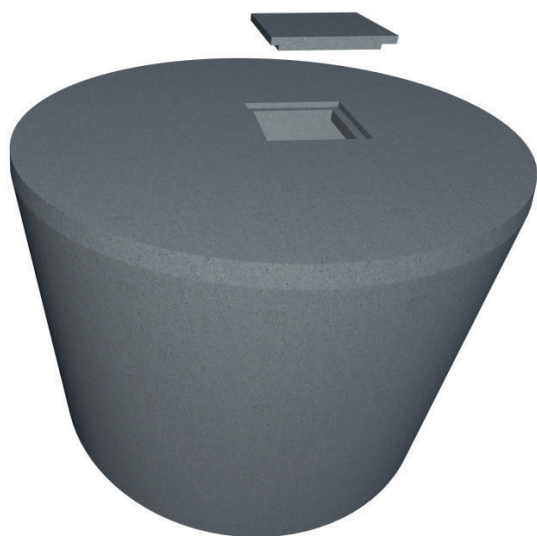


► BIOGEX 1-5 (1-5 inwoners)



- Gewicht **4800 kg**
- Hoogte ingang - onderkant put **1480 mm**
- Ø Uitwendig **2230 mm**
- Hoogte uitgang - onderkant put **1420 mm**
- Hoogte uitwendig **1730 mm**
- Ø in/out **110 mm**
- Mangat **70 x 70 cm**

• Afmetingen en gewichten zijn louter ter indicatieve titel en onder voorbehoud van wijzigingen



Karakteristieken:

De BIOGEX is een biologische, kleinschalige waterzuiveringsinstallatie van het type ondergedompeld en belucht vastbedreactor.

Deze installatie is bestemd voor het zuiveren van huishoudelijk afvalwater (grijs + zwart afvalwater). Toxische en biologisch niet afbreekbare producten mogen niet naar de installatie worden afgevoerd.

Regen-, oppervlakte- of drainagewater behoren niet tot de huishoudelijke afvalwaterstroom en mogen bijgevolg evenmin worden aangesloten op de installatie.

Bij de ontwikkeling van de BIOGEX werd bijzondere aandacht besteed aan het onderhoudsgemak, de bereikbaarheid van de onderdelen en de duurzaamheid van de gebruikte materialen.

De BIOGEX dient geplaatst te worden volgens de plaatsingsvoorschriften.