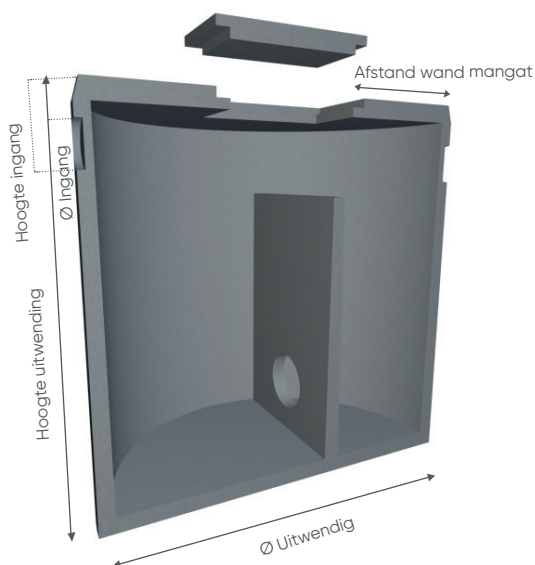




▶ SEPTISCHE PUT 2000 LITER



- ▶ Inhoud **2.000 liter**
- ▶ Dikte bodem **60 mm**
- ▶ Ø Uitwendig **1500 mm**
- ▶ Wanddikte boven **50 mm**
- ▶ Hoogte uitwending **1500 mm**
- ▶ Wanddikte onder **60 mm**
- ▶ Hoogte ingang **270 mm**
- ▶ Ø Inwendig **1400 mm**
- ▶ Hoogte uitgang **310 mm**
- ▶ Hoogte inwending **1330 mm**
- ▶ Ø Ingang **145 mm**
- ▶ Gewicht **1420 kg**
- ▶ Mangat **60 x 60 cm**
- ▶ Afstand wand mangat **450 mm**

• Afmetingen en gewichten zijn louter ter indicatieve titel en onder voorbehoud van wijzigingen



Karakteristieken:

Geprefabriceerde septictank uit getrild beton, t.b.v. fecaliën, inhoud afhankelijk van het aantal personen, voorzien van betonnen systemschot.

De put is afgedekt door een betonnen deksel voorzien van een mangat met mangatafdekking klasse A. Het betonnen deksel is niet geschikt voor verkeersbelasting en is bestand tegen een beperkte gronddruk van 60 cm. De put dient geplaatst te worden volgens onze plaatsingsvoorschriften.

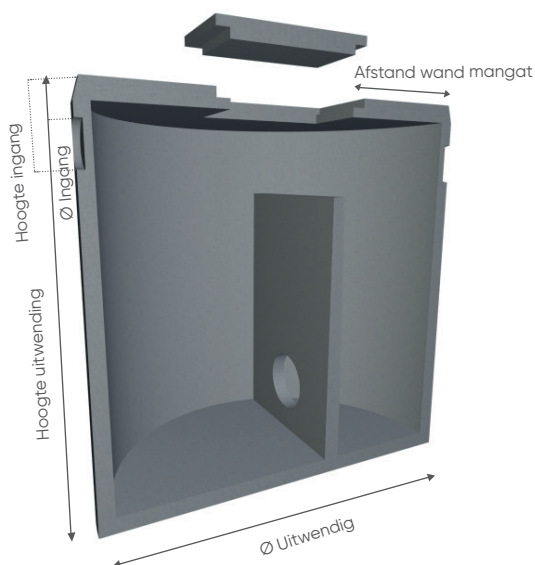
De putten worden geconstrueerd zoals voorgeschreven in de circulaire van Volksgezondheid en het Gezin, Bestuurvolksgezondheid en Dienst voor Zuivering van afvalwater.

Tegen meerprijs verkrijgbaar:

- ▶ Verstevigde kopplaat voor zwaar verkeer tot 125kN.
- ▶ HSR cement (biedt een betere weerstand tegen de inwerking van sulfaten (zeewater, afvalwater, sulfaat-houdend bodemwater)



▶ SEPTISCHE PUT 2300 LITER



- ▶ Inhoud **2.300 liter**
- ▶ Ø Uitwendig **1500 mm**
- ▶ Hoogte uitwending **1685 mm**
- ▶ Hoogte ingang **320 mm**
- ▶ Hoogte uitgang **380 mm**
- ▶ Ø Ingang **145 mm**
- ▶ Mangat **60 x 60 cm**
- ▶ Dikte bodem **60 mm**
- ▶ Wanddikte boven **50 mm**
- ▶ Wanddikte onder **65 mm**
- ▶ Ø Inwendig **1400 mm**
- ▶ Hoogte inwendig **1545 mm**
- ▶ Gewicht **1545 kg**
- ▶ Afstand wand mangat **450 mm**

• Afmetingen en gewichten zijn louter ter indicatieve titel en onder voorbehoud van wijzigingen



Karakteristieken:

Geprefabriceerde septictank uit getrild beton, t.b.v. fecaliën, inhoud afhankelijk van het aantal personen, voorzien van betonnen systemschot.

De put is afgedekt door een betonnen deksel voorzien van een mangat met mangatafdekking klasse A. Het betonnen deksel is niet geschikt voor verkeersbelasting en is bestand tegen een beperkte gronddruk van 60 cm. De put dient geplaatst te worden volgens onze plaatsingsvoorschriften.

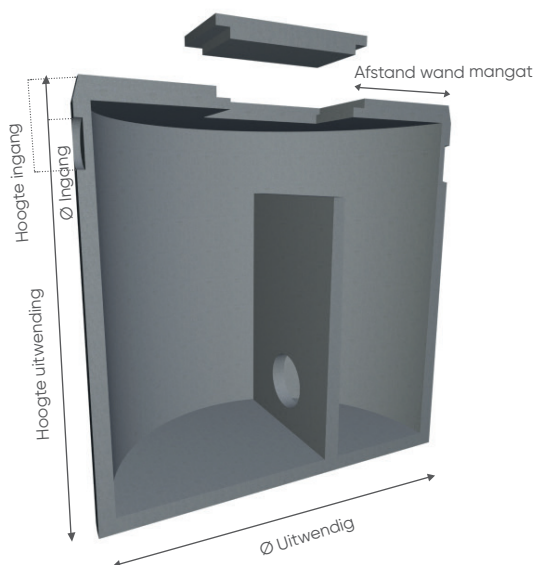
De putten worden geconstrueerd zoals voorgeschreven in de circulaire van Volksgezondheid en het Gezin, Bestuurvolksgezondheid en Dienst voor Zuivering van afvalwater.

Tegen meerprijs verkrijgbaar:

- ▶ Verstevigde kopplaat voor zwaar verkeer tot 125kN.
- ▶ HSR cement (biedt een betere weerstand tegen de inwerking van sulfaten (zeewater, afvalwater, sulfaat-houdend bodemwater)



▶ SEPTISCHE PUT 3000 LITER



- ▶ Inhoud **3.000 liter**
- ▶ Dikte bodem **60 mm**
- ▶ Ø Uitwendig **1700 mm**
- ▶ Wanddikte boven **50 mm**
- ▶ Hoogte uitwending **1685 mm**
- ▶ Wanddikte onder **60 mm**
- ▶ Hoogte ingang **330 mm**
- ▶ Ø Inwendig **1600 mm**
- ▶ Hoogte uitgang **370 mm**
- ▶ Hoogte inwending **1550 mm**
- ▶ Ø Ingang **155 mm**
- ▶ Gewicht **1900 kg**
- ▶ Mangat **60 x 60 cm**
- ▶ Afstand wand mangat **550 mm**

• Afmetingen en gewichten zijn louter ter indicatieve titel en onder voorbehoud van wijzigingen



Karakteristieken:

Geprefabriceerde septictank uit getrild beton, t.b.v. fecaliën, inhoud afhankelijk van het aantal personen, voorzien van betonnen systemschot.

De put is afgedekt door een betonnen deksel voorzien van een mangat met mangatafdekking klasse A. Het betonnen deksel is niet geschikt voor verkeersbelasting en is bestand tegen een beperkte gronddruk van 60 cm. De put dient geplaatst te worden volgens onze plaatsingsvoorschriften.

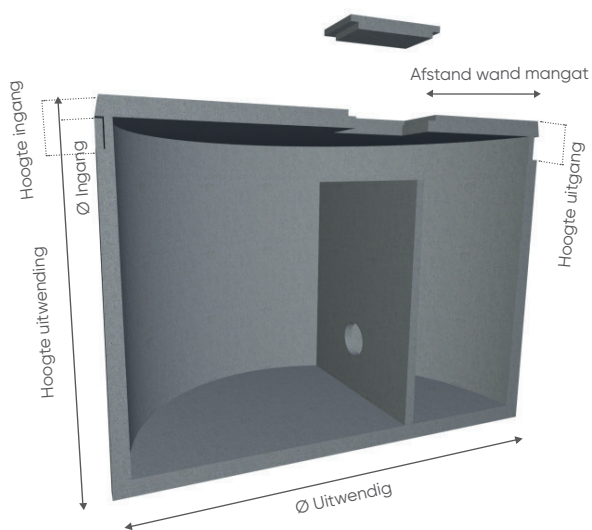
De putten worden geconstrueerd zoals voorgeschreven in de circulaire van Volksgezondheid en het Gezin, Bestuurvolksgezondheid en Dienst voor Zuivering van afvalwater.

Tegen meerprijs verkrijgbaar:

- ▶ Verstevigde kopplaat voor zwaar verkeer tot 125kN.
- ▶ HSR cement (biedt een betere weerstand tegen de inwerking van sulfaten (zeewater, afvalwater, sulfaat-houdend bodemwater)

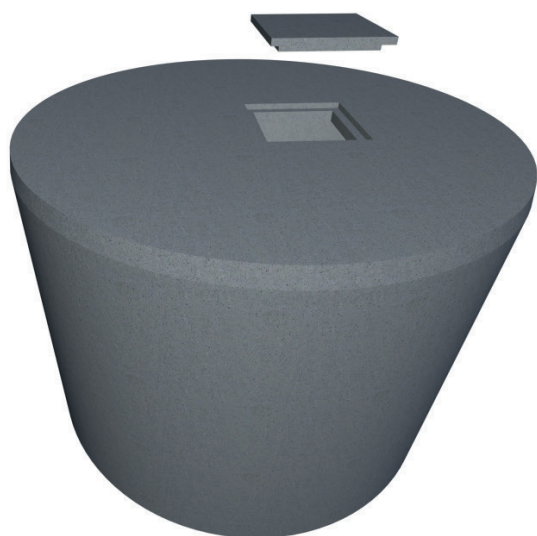


▶ SEPTISCHE PUT 5000 LITER



- ▶ Inhoud **5.000 liter**
- ▶ Dikte bodem **80 mm**
- ▶ Ø Uitwendig **2230 mm**
- ▶ Wanddikte boven **70 mm**
- ▶ Hoogte uitwending **1730 mm**
- ▶ Wanddikte onder **85 mm**
- ▶ Hoogte ingang **350 mm**
- ▶ Ø Inwendig **2080 mm**
- ▶ Hoogte uitgang **390 mm**
- ▶ Hoogte inwending **1565 mm**
- ▶ Ø Ingang **150 mm**
- ▶ Gewicht **4060 kg**
- ▶ Mangat **60 x 60 cm**
- ▶ Afstand wand mangat **500 mm**

• Afmetingen en gewichten zijn louter ter indicatieve titel en onder voorbehoud van wijzigingen



Karakteristieken:

Geprefabriceerde septictank uit getrild beton, t.b.v. fecaliën, inhoud afhankelijk van het aantal personen, voorzien van betonnen systemschot.

De put is afgedekt door een betonnen deksel voorzien van een mangat met mangatafdekking klasse A. Het betonnen deksel is niet geschikt voor verkeersbelasting en is bestand tegen een beperkte gronddruk van 60 cm. De put dient geplaatst te worden volgens onze plaatsingsvoorschriften.

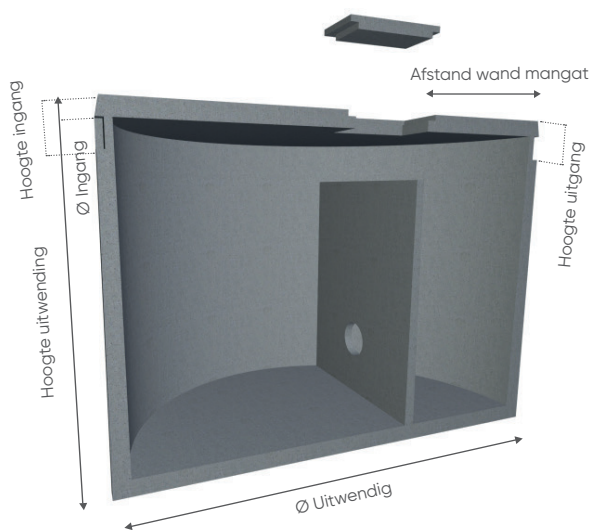
De putten worden geconstrueerd zoals voorgeschreven in de circulaire van Volksgezondheid en het Gezin, Bestuurvolksgezondheid en Dienst voor Zuivering van afvalwater.

Tegen meerprijs verkrijgbaar:

- ▶ Verstevigde kopplaat voor zwaar verkeer tot 125kN.
- ▶ HSR cement (biedt een betere weerstand tegen de inwerking van sulfaten (zeewater, afvalwater, sulfaat-houdend bodemwater)

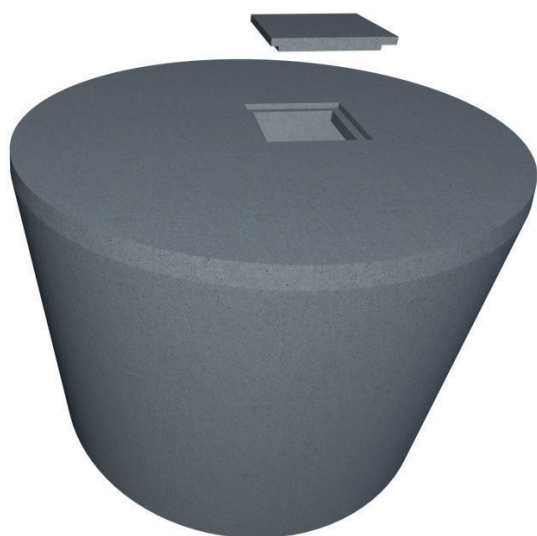


▶ SEPTISCHE PUT 7500 LITER



- ▶ Inhoud **7500 liter**
- ▶ Dikte bodem **100 mm**
- ▶ Ø Uitwendig **2250 mm**
- ▶ Wanddikte boven **70 mm**
- ▶ Hoogte uitwending **2160 mm**
- ▶ Wanddikte onder **90 mm**
- ▶ Hoogte ingang **270 mm**
- ▶ Ø Inwendig **2220 mm**
- ▶ Hoogte uitgang **310 mm**
- ▶ Hoogte inwending **1970 mm**
- ▶ Ø Ingang **150/200 mm**
- ▶ Gewicht **4400 kg**
- ▶ Mangat **60 x 60 cm**
- ▶ Afstand wand mangat **500 mm**

• Afmetingen en gewichten zijn louter ter indicatieve titel en onder voorbehoud van wijzigingen



Karakteristieken:

Geprefabriceerde septictank uit getrild beton, t.b.v. fecaliën, inhoud afhankelijk van het aantal personen, voorzien van betonnen systemschot.

De put is afgedekt door een betonnen deksel voorzien van een mangat met mangatafdekking klasse A. Het betonnen deksel is niet geschikt voor verkeersbelasting en is bestand tegen een beperkte gronddruk van 60 cm. De put dient geplaatst te worden volgens onze plaatsingsvoorschriften.

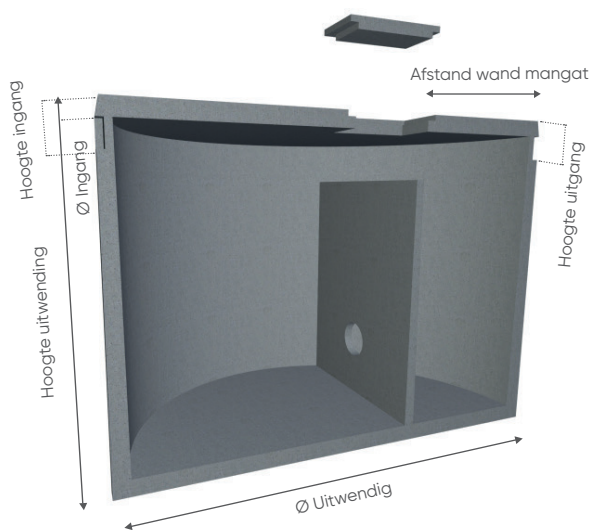
De putten worden geconstrueerd zoals voorgeschreven in de circulaire van Volksgezondheid en het Gezin, Bestuurvolksgezondheid en Dienst voor Zuivering van afvalwater.

Tegen meerprijs verkrijgbaar:

- ▶ Verstevigde kopplaat voor zwaar verkeer tot 125kN.
- ▶ HSR cement (biedt een betere weerstand tegen de inwerking van sulfaten (zeewater, afvalwater, sulfaat-houdend bodemwater)

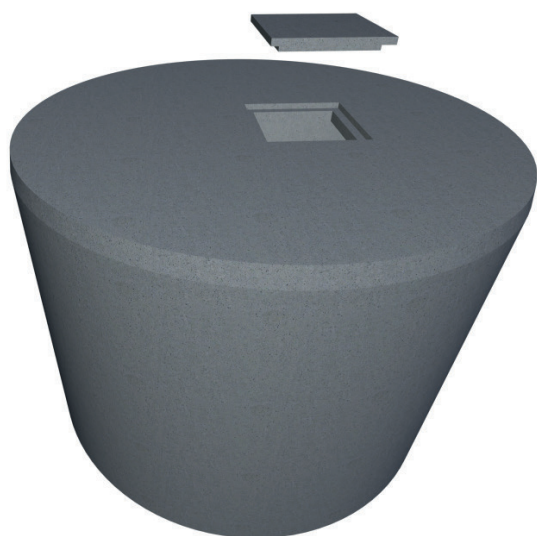


▶ SEPTISCHE PUT 10000 LITER



- ▶ Inhoud **10.000 liter**
- ▶ Dikte bodem **100 mm**
- ▶ Ø Uitwendig **2810 mm**
- ▶ Wanddikte boven **80 mm**
- ▶ Hoogte uitwending **2060 mm**
- ▶ Wanddikte onder **100 mm**
- ▶ Hoogte ingang **285 mm**
- ▶ Ø Inwendig **2650 mm**
- ▶ Hoogte uitgang **335 mm**
- ▶ Hoogte inwending **1800 mm**
- ▶ Ø Ingang **150/150 mm**
- ▶ Gewicht **6400 kg**
- ▶ Mangat **60 x 60 cm**
- ▶ Afstand wand mangat **900 mm**

• Afmetingen en gewichten zijn louter ter indicatieve titel en onder voorbehoud van wijzigingen



Karakteristieken:

Geprefabriceerde septictank uit getrild beton, t.b.v. fecaliën, inhoud afhankelijk van het aantal personen, voorzien van betonnen systemschot.

De put is afgedekt door een betonnen deksel voorzien van een mangat met mangatafdekking klasse A. Het betonnen deksel is niet geschikt voor verkeersbelasting en is bestand tegen een beperkte gronddruk van 60 cm. De put dient geplaatst te worden volgens onze plaatsingsvoorschriften.

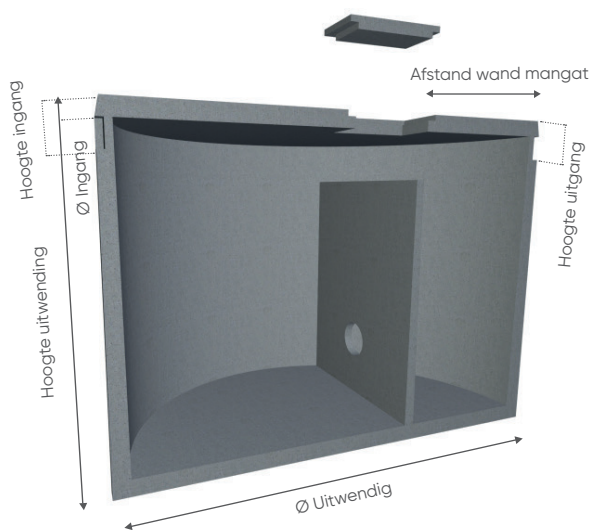
De putten worden geconstrueerd zoals voorgeschreven in de circulaire van Volksgezondheid en het Gezin, Bestuurvolksgezondheid en Dienst voor Zuivering van afvalwater.

Tegen meerprijs verkrijgbaar:

- ▶ Verstevigde kopplaat voor zwaar verkeer tot 125kN.
- ▶ HSR cement (biedt een betere weerstand tegen de inwerking van sulfaten (zeewater, afvalwater, sulfaat-houdend bodemwater)

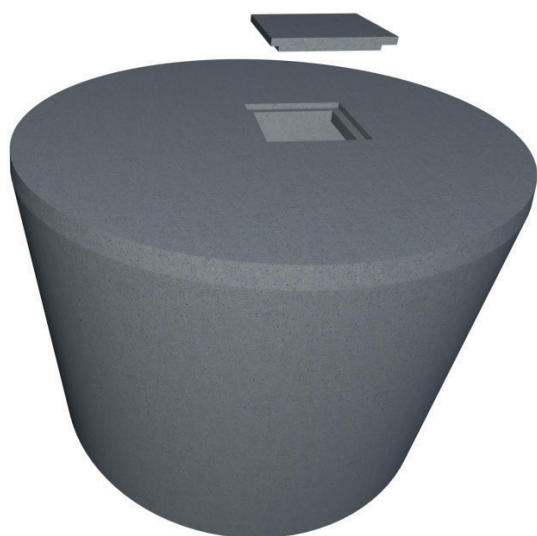


▶ SEPTISCHE PUT 15000 LITER



- ▶ Inhoud **15.000 liter**
- ▶ Dikte bodem **100 mm**
- ▶ Ø Uitwendig **3475 mm**
- ▶ Wanddikte boven **80 mm**
- ▶ Hoogte uitwending **1930 mm**
- ▶ Wanddikte onder **90 mm**
- ▶ Hoogte ingang **330 mm**
- ▶ Ø Inwendig **3330 mm**
- ▶ Hoogte uitgang **380 mm**
- ▶ Hoogte inwending **1700 mm**
- ▶ Ø Ingang **180/200 mm**
- ▶ Gewicht **8260 kg**
- ▶ Mangat **60 x 60 cm**
- ▶ Afstand wand mangat **1000 mm**

• Afmetingen en gewichten zijn louter ter indicatieve titel en onder voorbehoud van wijzigingen



Karakteristieken:

Geprefabriceerde septictank uit getrild beton, t.b.v. fecaliën, inhoud afhankelijk van het aantal personen, voorzien van betonnen systemschot.

De put is afgedekt door een betonnen deksel voorzien van een mangat met mangatafdekking klasse A. Het betonnen deksel is niet geschikt voor verkeersbelasting en is bestand tegen een beperkte gronddruk van 60 cm. De put dient geplaatst te worden volgens onze plaatsingsvoorschriften.

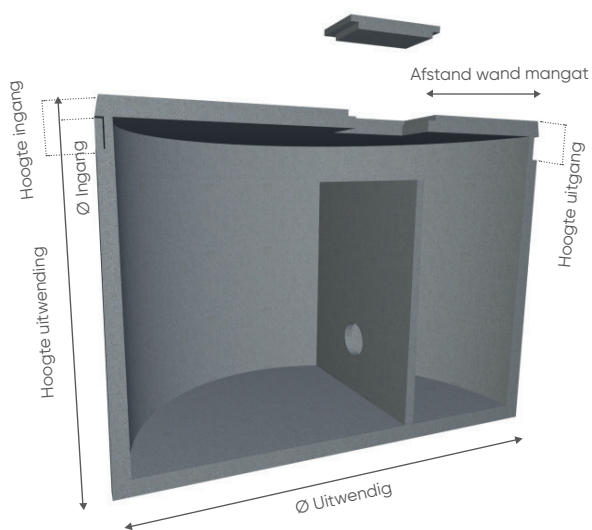
De putten worden geconstrueerd zoals voorgeschreven in de circulaire van Volksgezondheid en het Gezin, Bestuurvolksgezondheid en Dienst voor Zuivering van afvalwater.

Tegen meerprijs verkrijgbaar:

- ▶ Verstevigde kopplaat voor zwaar verkeer tot 125kN.
- ▶ HSR cement (biedt een betere weerstand tegen de inwerking van sulfaten (zeewater, afvalwater, sulfaat-houdend bodemwater)

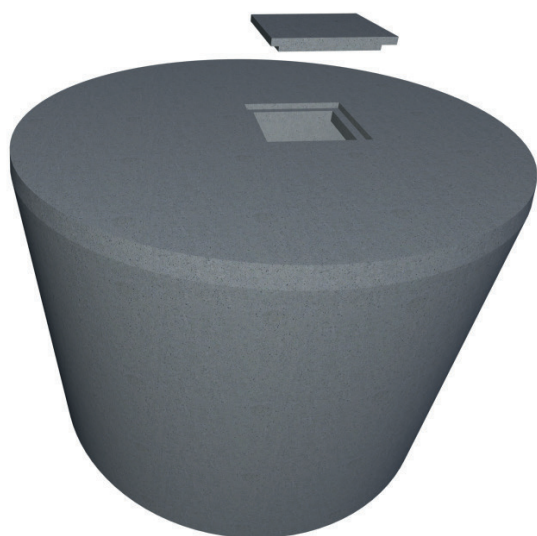


▶ SEPTISCHE PUT 20000 LITER



- ▶ Inhoud **20.000 liter**
- ▶ Dikte bodem **100 mm**
- ▶ Ø Uitwendig **3475 mm**
- ▶ Wanddikte boven **70 mm**
- ▶ Hoogte uitwending **2475 mm**
- ▶ Wanddikte onder **90 mm**
- ▶ Hoogte ingang **280 mm**
- ▶ Ø Inwendig **3330 mm**
- ▶ Hoogte uitgang **330 mm**
- ▶ Hoogte inwending **2250 mm**
- ▶ Ø Ingang **180 x 200 mm**
- ▶ Gewicht **9580 kg**
- ▶ Mangat **60 x 60 cm**
- ▶ Afstand wand mangat **1000 mm**

• Afmetingen en gewichten zijn louter ter indicatieve titel en onder voorbehoud van wijzigingen



Karakteristieken:

Geprefabriceerde septictank uit getrild beton, t.b.v. fecaliën, inhoud afhankelijk van het aantal personen, voorzien van betonnen systemschot.

De put is afgedekt door een betonnen deksel voorzien van een mangat met mangatafdekking klasse A. Het betonnen deksel is niet geschikt voor verkeersbelasting en is bestand tegen een beperkte gronddruk van 60 cm. De put dient geplaatst te worden volgens onze plaatsingsvoorschriften.

De putten worden geconstrueerd zoals voorgeschreven in de circulaire van Volksgezondheid en het Gezin, Bestuurvolksgezondheid en Dienst voor Zuivering van afvalwater.

Tegen meerprijs verkrijgbaar:

- ▶ Verstevigde kopplaat voor zwaar verkeer tot 125kN.
- ▶ HSR cement (biedt een betere weerstand tegen de inwerking van sulfaten (zeewater, afvalwater, sulfaat-houdend bodemwater)