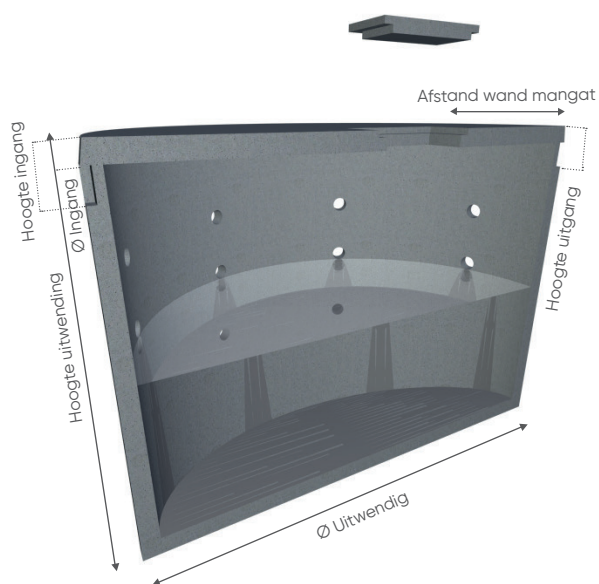


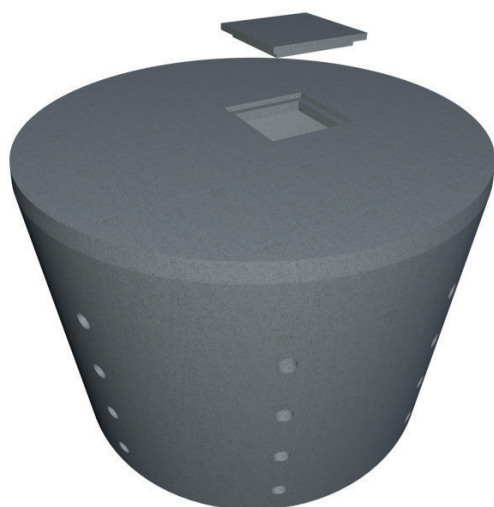


▶ INFILTRATIEPUT 7500 LITER



- ▶ Inhoud **7500 liter**
- ▶ Dikte bodem **100 mm**
- ▶ Ø Uitwendig **2250 mm**
- ▶ Wanddikte boven **70 mm**
- ▶ Hoogte uitwending **2160 mm**
- ▶ Wanddikte onder **90 mm**
- ▶ Hoogte ingang **270 mm**
- ▶ Ø Inwendig **2220 mm**
- ▶ Hoogte uitgang **310 mm**
- ▶ Hoogte inwending **1970 mm**
- ▶ Ø Ingang **150/200 mm**
- ▶ Gewicht **4400 kg**
- ▶ Mangat **60 x 60 cm**
- ▶ Afstand wand mangat **500 mm**

• Afmetingen en gewichten zijn louter ter indicatieve titel en onder voorbehoud van wijzigingen



Karakteristieken:

Geprefabriceerde infiltratieputten uit hoogwaardig getrild beton (betonkwaliteit B45), wanden en bodem werden tijdens de productie in éénmaal gestort.

De put is afgedekt door een betonnen deksel voorzien van een mangat met mangatafdekking klasse A. Het betonnen deksel is niet geschikt voor verkeersbelasting en is bestand tegen een beperkte gronddruk van 60 cm. De put dient geplaatst te worden volgens onze plaatsingsvoorschriften.

Tegen meerprijs verkrijgbaar:

- ▶ Koppelmoffen voor serieschakeling.
- ▶ Verstevigde kopplaat voor zwaar verkeer tot 125kN.
- ▶ HSR cement (biedt een betere weerstand tegen de inwerking van sulfaten (zeewater, afvalwater, sulfaat-houdend bodemwater)